

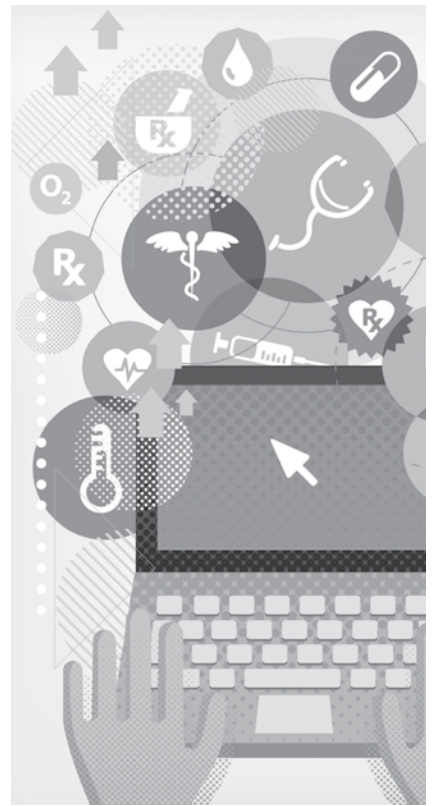
# ACCESS HEALTH CT FAQs FOR 2015

## CAN ANYONE USE ACCESS HEALTH CT?

While not everyone will qualify for discounted coverage, almost anyone can use the health insurance marketplace to find and enroll in a plan. If you do not have health insurance in 2015, you may have to pay a fee when you file your tax returns.

## ¿PUEDE CUALQUIER PERSONA USAR ACCESS HEALTH CT?

A pesar de que no todo el mundo califica para descuento de cobertura, casi todo el mundo puede utilizar el mercado de salud para encontrar un plan. Si usted no tiene plan médico en el 2015, puede que tenga que pagar una cuota cuando llene sus impuestos.



STATE REPRESENTATIVE

# Juan Candelaria

Representing New Haven | 95<sup>th</sup> Assembly District



Legislative Office Building  
Hartford, CT 06106-1591  
Capitol: 800-842-8267

[www.housedems.ct.gov/Candelaria](http://www.housedems.ct.gov/Candelaria)

PRSR STD  
U.S. POSTAGE  
PAID  
HARTFORD, CT  
Permit No. 3937

Dear Neighbor,

Enrollment is open again to apply for health insurance through Connecticut's health insurance exchange until February 15th. I'm sending out this mailer to you to answer some basic questions about this program so that you and your friends and family can make the best decisions about protecting your health and your wallet.

All the best,

A handwritten signature in black ink that reads "Juan Candelaria".

Estimado vecino,

Nuestro mercado estatal para cobertura de salud (Access Health CT), está abierto para inscripción ahora hasta el 15 de febrero. Estoy enviándole este boletín para contestarle algunas preguntas básicas sobre este programa para que usted, amigos y familiares puedan tomar la mejor decisión al proteger su salud y su presupuesto.

Sinceramente,

A handwritten signature in black ink that reads "Juan Candelaria".



STATE REPRESENTATIVE  
**Juan Candelaria**

## HOW DO I SIGN UP?

Go on the website ([www.accesshealthct.com](http://www.accesshealthct.com)) or call Access Health CT to compare the plans, or to find out if you qualify for a discount.

**(1-855-805-4325)**

The website or call center can also refer you to a local broker or specially trained assister to provide face to face guidance.



## ¿COMO ME INSCRIBO?

Visite su página web ([www.accesshealthct.com](http://www.accesshealthct.com)) o llame a Access Health CT para comparar planes, o para saber si usted califica para un descuento.

**(1-855-805-4325)**

La página web o centro de llamadas puede referirlo a un vendedor local o a un asistente entrenado para ayudarlo personalmente.



## MUST I PURCHASE HEALTH INSURANCE THROUGH ACCESS HEALTH CT?

No, you do not have to purchase health insurance through the marketplace, but it is the only way to qualify for a federal discount.

## ¿TENGO QUE COMPRAR MI SEGURO DE SALUD A TRAVÉS DE ACCESS HEALTH CT?

No tiene que comprar su seguro de salud a través del mercado de salud oficial, pero es la única forma de calificar para el descuento federal.



## WHAT ARE MY PLAN OPTIONS?

Access Health CT offers individual insurance policies sold by Anthem, ConnectiCare, HealthyCT, and UnitedHealthcare, as well as the state's HUSKY Health Program.

People with incomes below 400 percent of the poverty level (\$46,680 for an individual or \$95,400 for a family of four) may get a discount on their premiums if they buy coverage through Access Health CT. The discount is actually a federal tax credit that reduces the cost of the premium. Individuals with very low incomes may qualify for the state's HUSKY health insurance program.



## ¿CUÁLES SON MIS OPCIONES DE PLANES?

Access Health CT ofrece pólizas de seguro a través de Anthem, ConnectiCare, HealthyCT y UnitedHealthcare, y también a través del programa estatal HUSKY.

Personas con ingresos por debajo del 400 por ciento del nivel de pobreza (\$46,680 para un individuo o \$95,400 para una familia de cuatro) pueden obtener un descuento en sus pólizas si compran la cobertura a través de Access Health CT. El descuento es un crédito federal que reduce el costo de la póliza. Personas de bajos ingresos pueden calificar para HUSKY, el programa del estado.

## WHEN IS THE DEADLINE TO ENROLL?

If you want your coverage to begin on January 1st, you must purchase it by December 15th. You can purchase insurance any time until February 15th but it will not take effect until February 1st at the earliest.

If you miss the February 15th deadline, you will only be able to enroll if you qualify for HUSKY or experience a qualifying event (such as losing your job, getting married, or the birth of a child).

## ¿CUANDO ES LA FECHA LÍMITE PARA INSCRIPCIÓN?

Si usted quiere que su cobertura comience el 1ro de enero, tiene hasta el 15 de diciembre para comprarlo. Puede comprar seguro después de esa fecha, pero no será efectivo hasta el 1ro de febrero.

Si pierde la fecha límite del 15 de febrero, usted solo podrá inscribirse si califica para HUSKY o si surge algún evento que lo califique (como pérdida de empleo, matrimonio o el nacimiento de un hijo).

**For more information,  
contact my office or  
Access Health CT at 1-855-805-4325,  
or visit [www.accesshealthct.com](http://www.accesshealthct.com)**

**Para más información llame a mi  
oficina o a Access Health CT  
1-855-805-4325,  
o visite su página web  
[www.accesshealthct.com](http://www.accesshealthct.com)**